



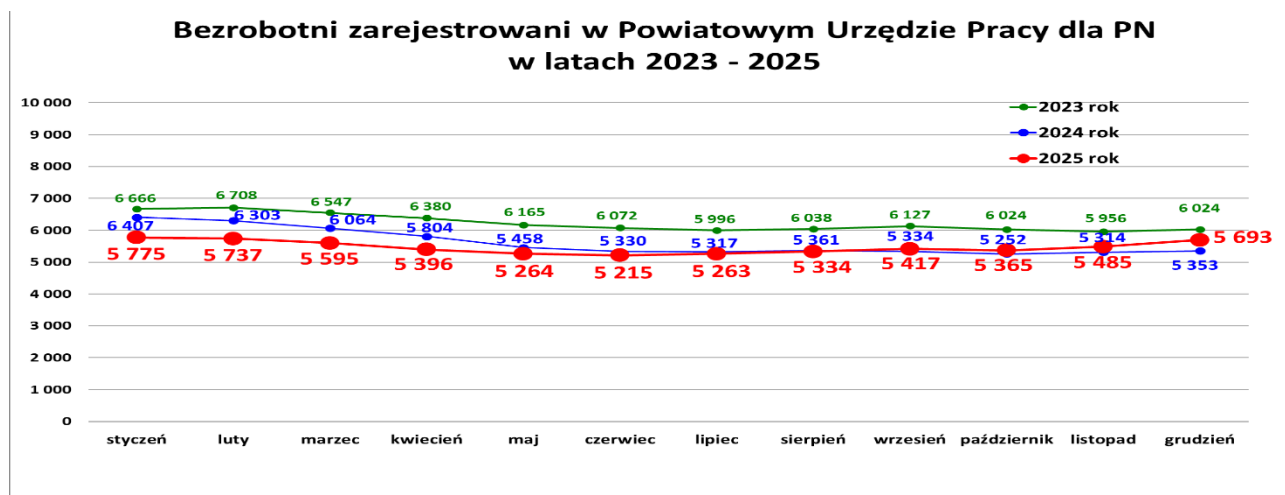
POWIATOWY
URZĄD PRACY
DLA POWIATU NOWOSĄDECKIEGO



INFORMACJA
o sytuacji na rynku pracy
w Powiecie Nowosądeckim
wg stanu na dzień 31 grudzień 2025 r.

Na dzień **31.12.2025 r.** liczba zarejestrowanych bezrobotnych wynosiła **5 693 osoby**, co oznacza **wzrost** liczby osób bezrobotnych w stosunku do listopada br. o **208 osób**.

Kształtowanie się ilości osób bezrobotnych w Powiecie Nowosądeckim.



Podstawowe struktury i stany osób zarejestrowanych w Powiatowym Urzędzie Pracy dla PN

Wyszczególnienie	Stan na 31.12.2025 r.	Struktura w %
Bezrobotni ogółem, w tym:	5 693	100,0
➤ kobiety	3 350	58,8
➤ mężczyźni	2 343	41,2
➤ z prawem do zasiłku	998	17,5
➤ zarejestrowani po raz I	1 350	23,7
➤ zarejestrowani po raz kolejny (od 1990 r.)	4 343	76,3
➤ zwolnieni z przyczyn dotyczących zakładu pracy	152	2,7
➤ poprzednio pracujący	5 038	88,5
➤ dotychczas nie pracujący	655	11,5
➤ zamieszkali na wsi	4 765	83,7
➤ osoby w okresie do 12- stu miesięcy od dnia ukończenia nauki	444	7,8
➤ cudzoziemcy	134	2,4
➤ bez kwalifikacji zawodowych	1 283	22,5
➤ bez doświadczenia zawodowego	1 032	18,1
➤ kobiety, które nie podjęły zatrudnienia po urodzeniu dziecka	1 019	17,9
• osoby do 30 roku życia	2 029	35,6
• w tym osoby do 25 roku życia	1 186	20,8
• długotrwale bezrobotne	2 774	48,7
• powyżej 50 roku życia	1 168	20,5
• korzystające ze świadczeń z pomocy społecznej	34	0,6
• posiadające co najmniej jedno dziecko do 6 roku życia	1 288	22,6
• posiadający co najmniej jedno dziecko niepełnosprawne do 18 roku życia	11	0,2
• niepełnosprawni	223	3,9

Poszukujący pracy, w tym:	90	
• osoby niepełnosprawne	23	

Struktura osób bezrobotnych wg wybranych kategorii stan na 31.12.2025 r.

Wyszczególnienie	Bezrobotni zarejestrowani	Ogółem	kobiety
Czas pozostawania bez pracy w miesiącach	do 1	478	219
	1 - 3	1 024	519
	3 - 6	902	477
	6 - 12	1 022	543
	12 - 24	934	594
	powyżej 24	1 333	998
Wiek	18 - 24	1 186	582
	25 - 34	1 608	1 100
	35 - 44	1 254	833
	45 - 54	904	575
	55 - 59	477	256
	60 lat i więcej	264	4
Wykształcenie	wyższe	814	621
	policealne i średnie zawodowe/branżowe	1 700	1 128
	średnie ogólnokształcące	688	480
	zasadnicze zawodowe/branżowe	1 778	807
	gimnazjalne/podstawowe i poniżej	713	314
Staż pracy ogółem	do 1 roku	1 217	790
	1 - 5	1 606	959
	5 - 10	932	557
	10 - 20	838	487
	20 - 30	339	141
	30 lat i więcej	106	28
	bez stażu	655	388
RAZEM stan bezrobotnych		5 693	3 350

**Płynność bezrobocia, oferty pracy oraz podjęcia pracy
w Powiatowym Urzędzie Pracy dla PN**

Wyszczególnienie	Miesiąc styczeń – grudzień 2025 r.	Miesiąc grudzień 2025 r.
1. Bezrobotni zarejestrowani w miesiącu z tego:	7 657	577
➤ po raz pierwszy	2 019	142
➤ po raz kolejny	5 638	435
➤ z prawem do zasiłku	2 190	183
➤ zamieszkali na wsi	6 558	497
<i>w tym posiadający gospodarstwo rolne</i>	<i>133</i>	<i>11</i>
➤ osoby w okresie do 12 m-cy od dnia ukończenia nauki	1 100	74
➤ cudzoziemcy	98	11
➤ bez kwalifikacji zawodowych	1 600	129
➤ bez doświadczenia zawodowego	1 365	93
➤ kobiety, które nie podjęły zatrudnienia po urodzeniu dziecka	458	36
➤ w wieku do 30 roku życia	3 667	257
<i>w tym wieku do 25 roku życia</i>	<i>2 425</i>	<i>174</i>
➤ długotrwale bezrobotne	2 010	155
➤ powyżej 50 roku życia	1 143	90
➤ korzystające ze świadczeń pomocy społecznej	71	10
➤ posiadające co najmniej jedno dziecko do 6 roku życia	1 152	79
➤ posiadający co najmniej 1 dziecko niepełnosprawne do 18 r. życia	15	1
➤ niepełnosprawni	305	18
2. Bezrobotni wyrejestrowani w miesiącu, z tego:	7 317	369
➤ podjęcia pracy	4 800	284
3.*Zgłoszone wolne miejsca pracy i miejsca aktywizacji zawodowej z tego:	2 071	37
↻ oferty pracy subsydiowanej	992	0
↻ oferty pracy niesubsydiowanej	1 079	37
4.*Zgłoszenia zwolnień z przyczyn zakładu pracy (osoby)	0	0

W grudniu br.:

- zarejestrowało się **577** osób bezrobotnych,
- wyrejestrowało się **369** osób bezrobotnych,
- pracę podjęło **284** osób, w tym 178 kobiet i 106 mężczyzn. Głównie były to podjęcia pracy niesubsydiowanej – 262 osoby.
- pozyskano **37** wolnych miejsc pracy i miejsc aktywizacji zawodowej.

Zarejestrowani bezrobotni **w ciągu całego 2025 r.** – **7 657** osób, w tym **4 091** kobiet (53,4 %) i **3 566** mężczyzn (46,6 %).

- Wyrejestrowani bezrobotni **w ciągu całego 2025 r.** – **7 317** osób, w tym **4 081** kobiet (55,8 %) i **3 236** mężczyzn (44,2 %).

- W 2025 roku pracę podjęło **4 800** osób, w tym **2 582** kobiety (53,8 %) i **2 218** mężczyzn (46,2 %).

Oferty pracy pozyskane w 2025 r.

Miesiąc	Ogółem	z sektora publicznego	z sektora prywatnego	subsydiowane	niesubsydiowane	sezonowe
styczeń	252	41	211	103	149	77
luty	254	54	200	144	110	71
marzec	278	88	190	157	121	75
kwiecień	176	29	147	62	114	71
maj	187	35	152	86	101	48
czerwiec	161	35	126	94	67	23
lipiec	194	47	147	94	100	45
sierpień	169	41	128	116	53	25
wrzesień	212	40	172	124	88	20
październik	76	6	70	7	69	23
listopad	75	5	70	5	70	13
grudzień	37	9	28	0	37	
RAZEM	2 071	430	1 641	992	1 079	505
% udział	100,0	20,8	79,2	47,9	52,1	24,4

W miesiącu grudniu 2025 r. wypłacono:

➤ **dotatki aktywizacyjne dla 163 osób.** Wśród osób pobierających dodatki aktywizacyjne było 113 kobiet i 50 mężczyzn.

Wydane nowe decyzje w miesiącu:

- dotyczące **dotatków aktywizacyjnych** osobom bezrobotnym z prawem do zasiłku – **42**

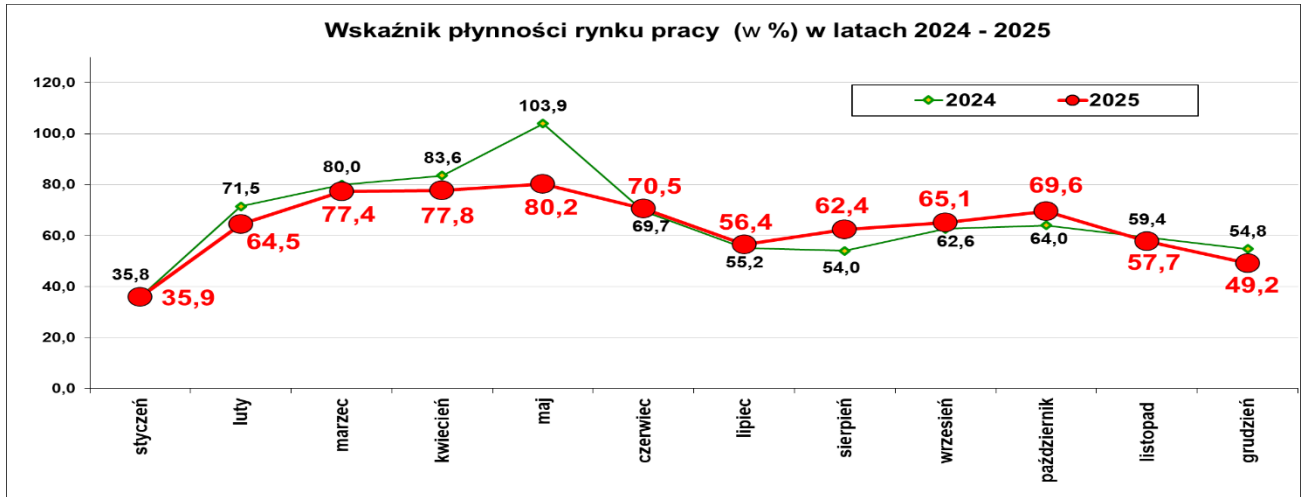
**„Napływ” i „odpływ” wybranych kategorii bezrobotnych
styczeń – grudzień 2025 r.**

Wyszczególnienie	Bezrobotni			
	do 30 roku życia	← w tym do 25 roku życia	powyżej 50 roku życia	długotrwale
Zarejestrowani	3 667	2 425	1 143	2 010
Wyrejestrowani	3 278	2 116	1 136	1 973
w tym z powodu: podjęcia pracy	2 268	1 402	566	1 038
▶ niesubsydiowanej	1 899	1 192	484	866
▶ subsydiowanej	369	210	82	172
➔ prace interwencyjne	91	66	38	72
➔ roboty publiczne	10	8	9	13
➔ podjęcie działalności gospodarczej	218	107	19	68
➔ praca w ramach refundacji kosztów zatrudnienia bezrobotnego	9	8	6	5
➔ podjęcie pracy poza miejscem zamieszkania w ramach bonu na zasiedlenie	38	21	0	1
➔ inne	3	0	10	13
Skierowani na szkolenie	109	72	25	68
Skierowani na staż	351	254	26	123
Skierowanie do prac społecznie użytecznych	0	0	9	14
Razem ilość bezrobotnych objętych subsydiowaną aktywizacją zawodową <i>(praca subs. + szkolenie + staż + prace społecznie użyteczne)</i>	829	536	142	377

**Aktywizacja zawodowa osób bezrobotnych z Powiatu Nowosądeckiego
styczeń – grudzień 2025 r.**

w okresie

Wyszczególnienie		Ilość osób styczeń - grudzień	Ilość osób grudzień
1.	Pracę podjęło za pośrednictwem urzędu	1 636	22
<i>w tym:</i>			
	➤ pracę niesubsydiowaną	224	x
	➤ pracę interwencyjną	254	3
	➤ pracę w ramach robót publicznych	42	0
	➤ podjęcie działalności gospodarczej	439	18
	➤ podjęcie pracy w ramach refundacji kosztów zatrudnienia bezrobotnego	26	1
	➤ podjęcie pracy poza miejscem zamieszkania w ramach bonu na zasiedlenie	40	0
	➤ inne (PFRON, zatrudnienie socjalne)	23	0
	➤ rozpoczęcie stażu	573	0
	➤ rozpoczęcie prac społecznie użytecznych	15	0
2.	Rozpoczęło szkolenia	199	1
3.	Udzielono porad zawodowych i informacji zawodowej	1 081	25



Wskaźnik płynności rynku pracy na koniec grudnia br. wyniósł **49,2 %**.

Stopa bezrobocia (%) Źródło: GUS

Miesiąc – rok	Powiat Nowosądecki	Miasto Nowy Sącz	Województwo Małopolskie	Kraj
Styczeń 2025 r.	8,4	3,8	4,4	5,4
Luty 2025 r.	8,3	3,8	4,5	5,4
Marzec 2025 r.	8,1	3,8	4,4	5,3
Kwiecień 2025 r.	7,8	3,7	4,2	5,2
Maj 2025 r.	7,7	3,5	4,1	5,0
Czerwiec 2025 r.	7,6	3,7	4,2	5,2
Lipiec 2025 r.	7,7	3,9	4,4	5,4
Sierpień 2025 r.	7,8	4,0	4,6	5,5
Wrzesień 2025 r.	7,9	4,1	4,6	5,6
Październik 2025 r.	7,9	4,1	4,6	5,6
Listopad 2025 r.	8,0	4,0	4,6	5,6
Grudzień 2025 r.	8,2	4,2	4,7	5,7

**Stan zarejestrowanych osób bezrobotnych wg gmin
na dzień 31.12.2025 r.**

Wyszczególnienie	Bezrobotni WYBRANE KATEGORIE BEZROBOTNYCH stan na koniec okresu sprawozdawczego:														
	Ogółem	kobiety	z prawem do zasiłku	zwolnieni z przyczyn dot. zakładu pracy	Osoby w okresie do 12 miesięcy od dnia ukończenia nauki	bez kwalifikacji zawodowej	bez doświadczenia zawodowego	kobiety, nie pracujące po urodzeniu dziecka	Osoby będące w szczególnej sytuacji na rynku pracy	w tym:					
do 30 roku życia										w tym do 25 roku życia	długotrwale bezrobotne	pow. 50 r.ż.	posiadające co najmniej jedno dziecko do 6 roku życia	niepełnosprawni	
Powiat nowosądecki	5 693	3 350	998	152	444	1 283	1 032	1 019	0	2 029	1 186	2 774	1 168	1 288	223
Chelmic	813	484	120	20	69	165	139	139	0	265	148	404	181	177	39
Gródek n. Dunajcem	198	113	30	6	19	40	33	22	0	80	49	90	40	36	8
Grybów m.	142	86	21	7	8	22	30	32	0	43	22	83	39	32	5
Grybów g.	640	405	111	26	42	150	131	143	0	221	131	336	124	173	30
Kamionka Wielka	311	195	64	7	30	67	53	57	0	121	73	141	59	66	11
Korzenna	368	223	67	6	36	81	77	67	0	169	97	186	49	99	15
Krynica Zdrój	439	242	64	6	19	116	116	99	0	109	68	241	122	91	22
Łabowa	137	80	32	1	18	35	19	20	0	59	35	50	23	26	3
Łącko	433	264	96	14	33	127	82	85	0	154	96	190	84	112	11
Łososina Dolna	267	145	49	6	32	57	48	41	0	129	91	111	52	54	11
Muszyna	246	118	63	2	25	67	38	38	0	96	55	96	43	54	8
Nawojowa	280	154	45	12	16	66	30	41	0	90	49	138	63	60	7
Piwniczna Zdrój	279	162	39	5	26	65	56	39	0	97	60	132	70	46	13
Podegrodzie	346	209	60	8	22	66	58	60	0	119	70	168	66	81	9
Rytro	111	64	24	2	5	27	16	17	0	33	17	56	26	24	1
Stary Sącz	683	406	113	24	44	132	106	119	0	244	125	352	127	157	30

**Struktura zarejestrowanych osób bezrobotnych wg gmin
stan na 31.12.2025 r.**

Wyszczególnienie	Czas pozostawania bez pracy						Wiek					
	do 1	1-3	3-6	6-12	12-24	pow. 24	18 - 24	25 - 34	35 - 44	45 - 54	55 - 59	60 - 64 lata
Powiat nowosądecki	478	1 024	902	1 022	934	1 333	1 186	1 608	1 254	904	477	264
Chelmic	57	144	144	137	133	198	148	248	167	135	79	36
Gródek n. Dunajcem	19	48	28	33	19	51	49	56	36	32	15	10
Grybów miasto	5	21	19	33	26	38	22	36	31	34	13	6
Grybów gmina	59	92	91	107	114	177	131	183	158	88	47	33
Kamionka Wielka	26	58	57	53	41	76	73	89	70	42	25	12
Korzenna	33	56	60	69	63	87	97	118	82	42	17	12
Krynica Zdrój	26	80	63	78	88	104	68	90	116	86	50	29
Łabowa	12	33	26	26	20	20	35	43	26	21	6	6
Łącko	48	79	77	70	61	98	96	124	97	63	43	10
Łososina Dolna	19	54	51	55	39	49	91	68	33	45	11	19
Muszyna	25	60	40	41	42	38	55	68	57	34	17	15
Nawojowa	34	49	37	50	49	61	49	75	66	44	33	13
Piwniczna	22	55	47	46	41	68	60	59	58	54	28	20
Podegrodzie	27	64	52	74	57	72	70	105	75	63	19	14
Rytro	9	24	15	18	17	28	17	33	21	24	13	3
Stary Sącz	57	107	95	132	124	168	125	213	161	97	61	26

Wyszczególnienie	Wykształcenie					Staż pracy						
	wyższe	politechniczne i średnie zawodowe	średnie ogólnokształcące	zasadnicze zawodowe	gimnazjalne i poniżej	do 1 roku	1-5	5-10	10-20	20-30	30 lat i więcej	bez stażu
Powiat nowosądecki	814	1 700	688	1 778	713	1 217	1 606	932	838	339	106	655
Chelmiec	132	237	105	250	89	162	220	139	134	55	17	86
Gródek n. Dunajcem	23	60	16	71	28	46	63	28	27	9	3	22
Grybów miasto	23	44	15	47	13	41	29	16	22	12	6	16
Grybów gmina	74	206	69	215	76	146	171	102	87	41	17	76
Kamionka Wielka	50	82	37	110	32	59	82	54	51	23	3	39
Korzenna	56	113	36	120	43	86	109	61	44	13	3	52
Krynica Zdrój	78	136	53	103	69	98	108	61	62	17	9	84
Łabowa	13	40	19	47	18	16	47	27	25	7	0	15
Łącko	44	120	44	131	94	97	120	73	62	20	9	52
Łososina Dolna	30	81	32	104	20	48	92	39	31	18	2	37
Muszyna	36	69	36	70	35	50	85	35	35	15	3	23
Nawojowa	35	85	33	91	36	50	81	52	58	20	6	13
Piwniczna Zdrój	44	81	31	77	46	67	66	44	41	20	8	33
Podegrodzie	42	95	60	123	26	80	101	54	54	19	7	31
Rytko	20	36	14	31	10	26	26	27	11	8	3	10
Stary Sącz	114	215	88	188	78	145	206	120	94	42	10	66

Nowy Sącz, dnia 27.01.2026 r.